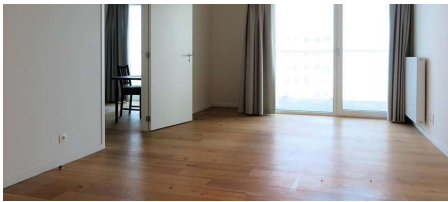


TE KOOP - APPARTEMENT

€ 235.000

Ellermanstraat 61 B1711, 2060
Antwerpen

Ref. 119010  



Aantal slaapkamers: 1

Aantal badkamers: 1

Beschikbaarheid: vanaf akte

Bew. opp.: 56m²

Terras opp.: 12m²

Buurt: centraal

EPC: 120kwh/m²/j

Type verwarming: gas cv

OMSCHRIJVING

Licht en comfortabel 1-slaapkamer appartement op de 17de verdieping van de residentie Park Toren, een opvallende en mooie toren gelegen tussen het Eilandje en Park spoor noord. Leefruimte met geïntegreerde keukenwand voorzien van kasten en toestellen (kookvuur, dampkap, koelkast, microgolfoven en vaatwasser). Slaapkamer. Ruime badkamer met inloopdouche, lavabo en toilet. Bergruimte met aansluiting voor een wasmachine. Zowel vanuit de woonkamer als van uit de slaapkamer heeft u toegang tot het ruime terras met prachtig uitzicht. Het woongedeelte en de slaapkamer zijn afgewerkt met een mooie parketvloer. In de badkamer werd er gekozen voor een kunststofvloerbekleding. Deze is makkelijk in onderhoud en voelt aangenaam aan. Kortom een fijn , compact en onderhoudsvriendelijk appartement met ruim terras, mooi groen zicht op Park Spoor Noord en vlot bereikbaar met de wagen en openbaar vervoer. Twee fiets-stalplaatsen inbegrepen (nrs 607 en 608). Algemene kosten: +/- €90/maand.

Op zoek naar een eigen stekje, een pied à terre of investering? Gevonden!

Troeven:

- recent
- mooi zicht
- ruim terras
- goede ontsluiting

FINANCIEEL

Prijs: € 235.000,00

Beschikbaarheid: Vanaf akte

GEBOUW

Bewoonbare oppervlakte: 56,00 m²

Aantal gevels: 4

Bouwjaar: 2014

Staat: Uitstekend

Verdiep: 17

Aantal verdiepingen: 20

COMFORT

Gemeubeld: Nee

Videofoon: Ja

Lift: Ja

Gepantserde deur: Ja

ENERGIE

EPC score: 121 kWh/m²/jaar

EPC code: 11002-G-2011_47959/EP1

4824/A001/D01/SD260

Ramen: Aluminium

Elektriciteitskeuring: Ja, conform

Datum keuring: 24/06/2014

Type verwarming: Gas cv

LIGGING

Buurt: Centraal

School nabij: Ja

Winkels nabij: Ja

Openbaar vervoer nabij: Ja

Autosnelweg nabij: Ja

Stad nabij: Ja

Sportcentrum nabij: Ja

TERREIN

Tuin: Nee

INDELING

Woonkamer: 27,00 m²

Keuken: Ja, VS geïnstalleerd

Slaapkamer 1: 13,50 m²

Badkamer oppervlakte: 4,60 m²

Terras: 12,50 m²

Wasplaats: 1,00 m²

STEDENBOUW

Bestemming: Woonuitbreidingsgebied

Bouwvergunning: Ja

Verkavelingsvergunning: Nee

Voorkooprecht: Nee

Dagvaarding: Nee

O-peil: Niet gelegen in een overstromingsgevoelig gebied

Vonnissen: Nee

Kadaster sectie: G

Kadaster nummer: 1309W3