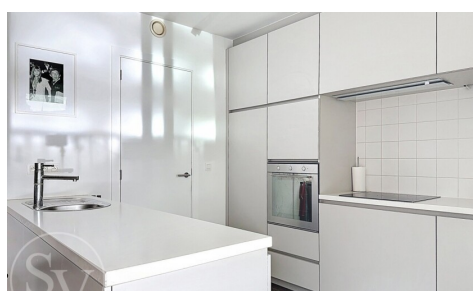
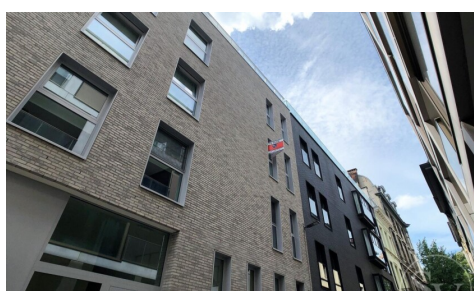


Te huur - Appartement

€ 1.400

Henri van Heurckstraat 10 B201, 2000 Antwerpen

Ref. H26-13



Aantal slaapkamers: 2

Aantal badkamers: 1

Garages: 1

Bew. opp.: 80m²

Terras opp.: 12m²

Buurt: centraal

EPC: 90kwh/m²/j

Type verwarming: gas cv

Omschrijving

Prijs excl. energie: €1.620

Hedendaags 2-slaapkamerappartement met ruim terras en parking op toplocatie in Antwerpen.

Dit gezellige appartement bevindt zich op de tweede verdieping van Residentie Henri, gelegen op een uitstekende locatie in Antwerpen, op wandelafstand van de Kruidtuin, de Leopoldstraat met z'n hippe winkels, de "Vogeltjesmarkt", restaurants, openbaar vervoer, ... m.a.w. top!

U komt binnen via de inkomhal met apart gastentoilet en vestiaire. De ruime en lichtrijke woonkamer sluit aan op het zuidgericht terras en de open keuken. De keuken is volledig uitgerust met de nodige toestellen, waaronder een vaatwasser, oven, keramische kookplaat, dampkap en koelkast met vriesvak. Aansluitend bevindt zich een praktische en ruime berging met aansluiting voor een wasmachine.

Het terras is zuid georiënteerd en kijkt uit op de rustige binnenruimte van de residentie, wat zorgt voor een aangename en rustige buitenruimte.

Verder beschikt het appartement over twee slaapkamers en een badkamer met douche-in-bad combinatie en een dubbele lavabo in meubel.

Ondergronds beschikt u over een ruim privatieve kelderberging, een autostaanplaats en een gemeenschappelijke fietsenstalling.

Troeven:

- Triple A locatie
- Energiezuinig appartement
- Ruim zuidgericht terras
- Parking in het gebouw
- Kelderberging en fietsenstalling

Beschikbaar: **1 juli 2026**

Huurprijs: **€1.400/maand**

Parking: **€120/maand**

Algemene kosten: **€100/maand**

Water, gas en elektriciteit: individueel

Een comfortabel en modern appartement op een toplocatie in Antwerpen. Zeker een bezoek waard!

Financieel

Prijs: € 1.400,00/maand

Beschikbaarheid datum: 01 Juli 2026

Prijs binnenparking/maand: € 120,00/maand

Gemeenschappelijke kosten: € 100,00/maand

Gebouw

Bewoonbare oppervlakte: 80,00 m²

Ligging

Buurt: Centraal

School nabij: Ja

Winkels nabij: Ja

Openbaar vervoer nabij: Ja

Stad nabij: Ja

Sportcentrum nabij: Ja

Aantal gevels: 2
Bouwjaar: 2014
Staat: Uitstekend
Verdiep: 2
Aantal verdiepingen: 4
Oriëntatie achtergevel: Zuid

Comfort

Gemeubeld: Nee
Videofoon: Ja
Lift: Ja

Energie

EPC score: 90
EPC code: 20260423-0003854908-RES-1
Ramen: Aluminium
Elektriciteitskeuring: Ja, conform
Type verwarming: Gas cv

Indeling

Hal: 3,20 m²
Woonkamer: 27,00 m²
Keuken: 9,00 m², VS volledig geïnstalleerd
Slaapkamer 1: 11,00 m²
Slaapkamer 2: 12,80 m²
Badkamer 1: 4,70 m²
Terras: 11,50 m²
Wasplaats: 3,00 m²
Kelder: Ja

Technieken

Elektriciteit: Ja
Gas: Ja
Water: Ja

Stedenbouw

O-peil: Niet gelegen in een overstromingsgevoelig gebied

Parking

Garage: 1
Parking wagens: 1
Fietsenberging: Ja